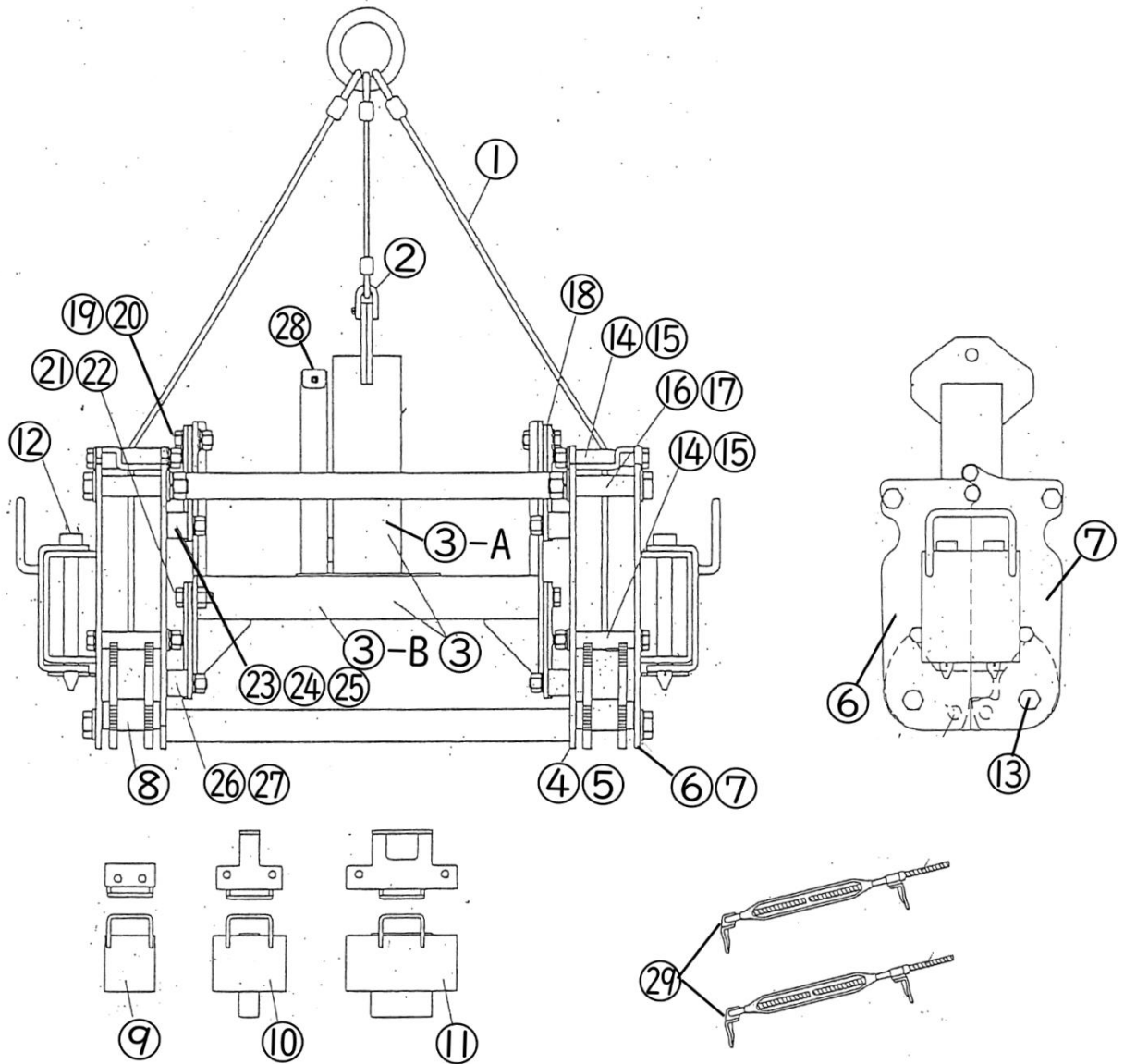
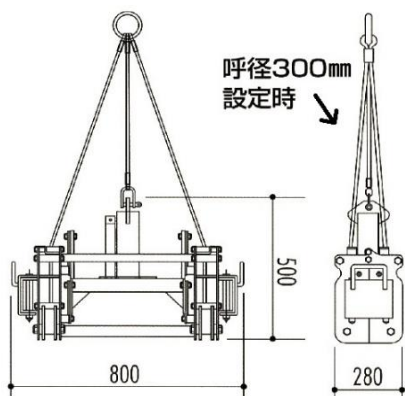


# 内吊 BOX L-ロング 用部品表

商品コード: 101073



《寸法》



《定価》

OPEN

《送料》

直送先により変動

《納期》

受注生産につき未定

(一部在庫がある場合もございます)

## 内吊 BOX L-ロング 用部品表

商品コード:101073【1台】

No.	部品名	コードNo.	数量/台
①	ワイヤー組立	210313	1組
②	シャックル(呼び12)	210314	1個
③	オート組立ASSY ⑳付	210315	1組
③-A	オート上部ASSYのみ	210321	1組
③-B	オート下部ASSYのみ	210334	1組
④	内・本体板組立A	210316	1組
⑤	内・本体板組立B	210317	1組
⑥	外・本体板組立A 右	210318	1組
⑥	外・本体板組立A 左	210318	1組
⑦	外・本体板組立B 右	210319	1組
⑦	外・本体板組立B 左	210319	1組
⑧	カム	210320	4個
⑨	Sホルダー	210322	2個
⑩	Mホルダー	210323	2個
⑪	Lホルダー	210324	2個
⑫	ホルダー固定ピン 松葉ピン付	210325	4本
⑬	カムセンターボルト(M12)	210326	4本
⑭	六角ボルト(M12x90L)	210327	8本
⑮	カラー(外径17.3x65L)	210328	4本
⑯	六角ボルト(M16x100L) ナット・平ワッシャー付	210329	8本
⑰	カラー(外径21.7x65L)	210330	4本
⑱	オート取付プレート	210331	8個
⑲	六角ボルト(M12x35L)	210332	2本
⑳	カラー(外径17.3x16.5L GP10A)	210333	2本
㉑	六角ボルト(M12x30L)	210332	2本
㉒	カラー(外径17.3x14.5L GP10A)	210335	2本
㉓	ナット(M12)	210336	8個
㉔	カラーA(外径27.2x17L)	210337	4本
㉕	カラーB(外径17.3x23L)	210338	4本
㉖	カラーC(外径27.2x22L)	210339	4本
㉗	カラーD(外径17.3x28L)	210340	4本
㉘	オートガイド蓋 ビス付	210341	1個
㉙	セーフティーホルダー	210370	2本

## 内吊 BOX L-ロング 用部品 発注書

商品コード:101073【1台】

No.	部品名	コードNo.	数量/台	発注数量
①	ワイヤー組立	210313	1組	組
②	シャックル(呼び12)	210314	1個	個
③	オート組立ASSY ⑳付	210315	1組	組
③-A	オート上部ASSYのみ	210321	1組	組
③-B	オート下部ASSYのみ	210334	1組	組
④	内・本体板組立A	210316	1組	組
⑤	内・本体板組立B	210317	1組	組
⑥	外・本体板組立A 右	210318	1組	組
⑥	外・本体板組立A 左	210318	1組	組
⑦	外・本体板組立B 右	210319	1組	組
⑦	外・本体板組立B 左	210319	1組	組
⑧	カム	210320	4個	個
⑨	Sホルダー	210322	2個	個
⑩	Mホルダー	210323	2個	個
⑪	Lホルダー	210324	2個	個
⑫	ホルダー固定ピン 松葉ピン付	210325	4本	本
⑬	カムセンターボルト(M12)	210326	4本	本
⑭	六角ボルト(M12x90L)	210327	8本	本
⑮	カラー(外径17.3x65L)	210328	4本	本
⑯	六角ボルト(M16x100L) ナット・平ワッシャー付	210329	8本	本
⑰	カラー(外径21.7x65L)	210330	4本	本
⑱	オート取付プレート	210331	8個	個
⑲	六角ボルト(M12x35L)	210332	2本	本
⑳	カラー(外径17.3x16.5L GP10A)	210333	2本	本
㉑	六角ボルト(M12x30L)	210332	2本	本
㉒	カラー(外径17.3x14.5L GP10A)	210335	2本	本
㉓	ナット(M12)	210336	8個	個
㉔	カラーA(外径27.2x17L)	210337	4本	本
㉕	カラーB(外径17.3x23L)	210338	4本	本
㉖	カラーC(外径27.2x22L)	210339	4本	本
㉗	カラーD(外径17.3x28L)	210340	4本	本
㉘	オートガイド蓋 ヒス付	210341	1個	個
㉙	セーフティーホルダー	210370	2本	本

発注者様	会社名 :	御担当者様 :
	注文番号 :	
	直送先 : 〒	-
	TEL ( )	